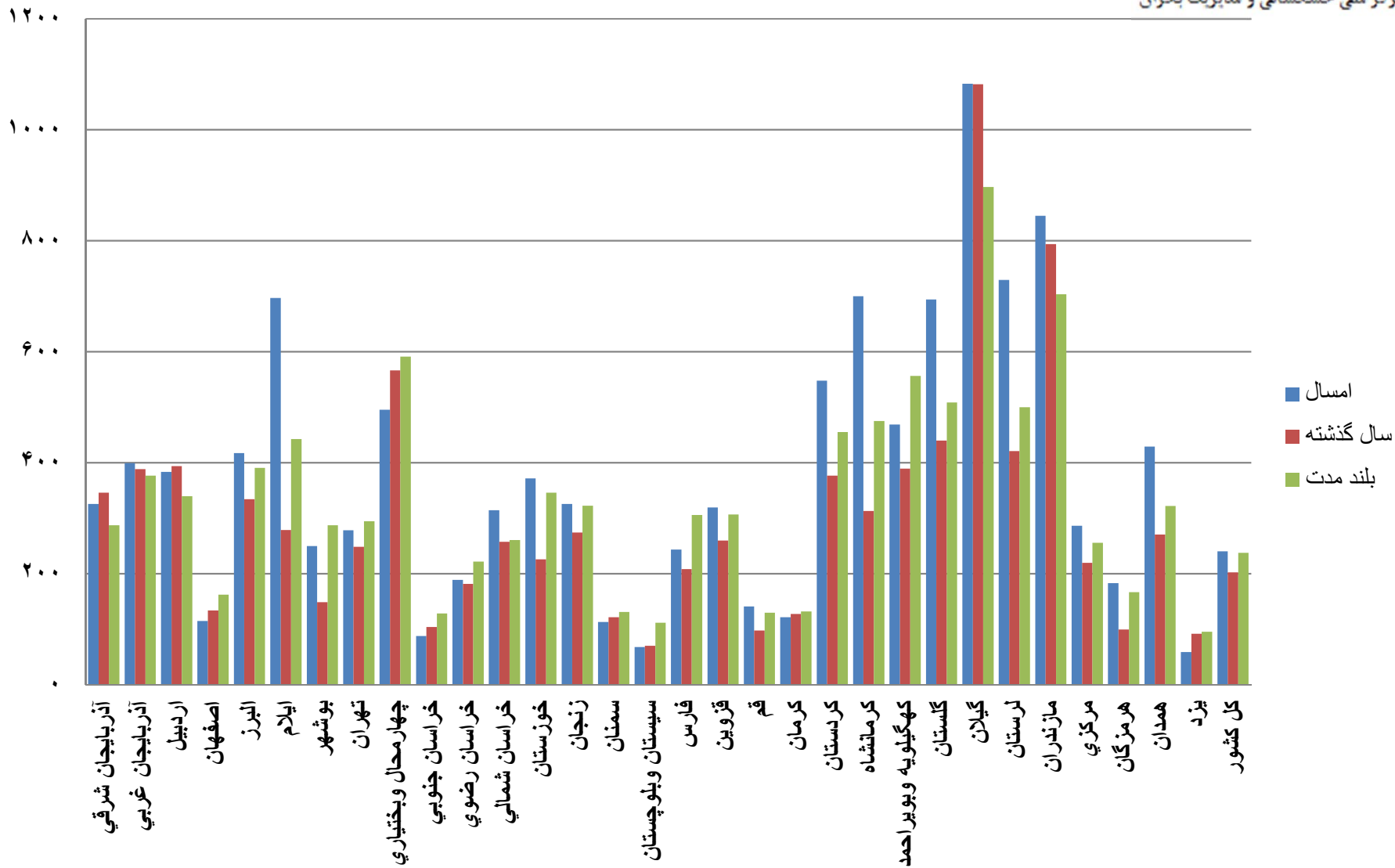
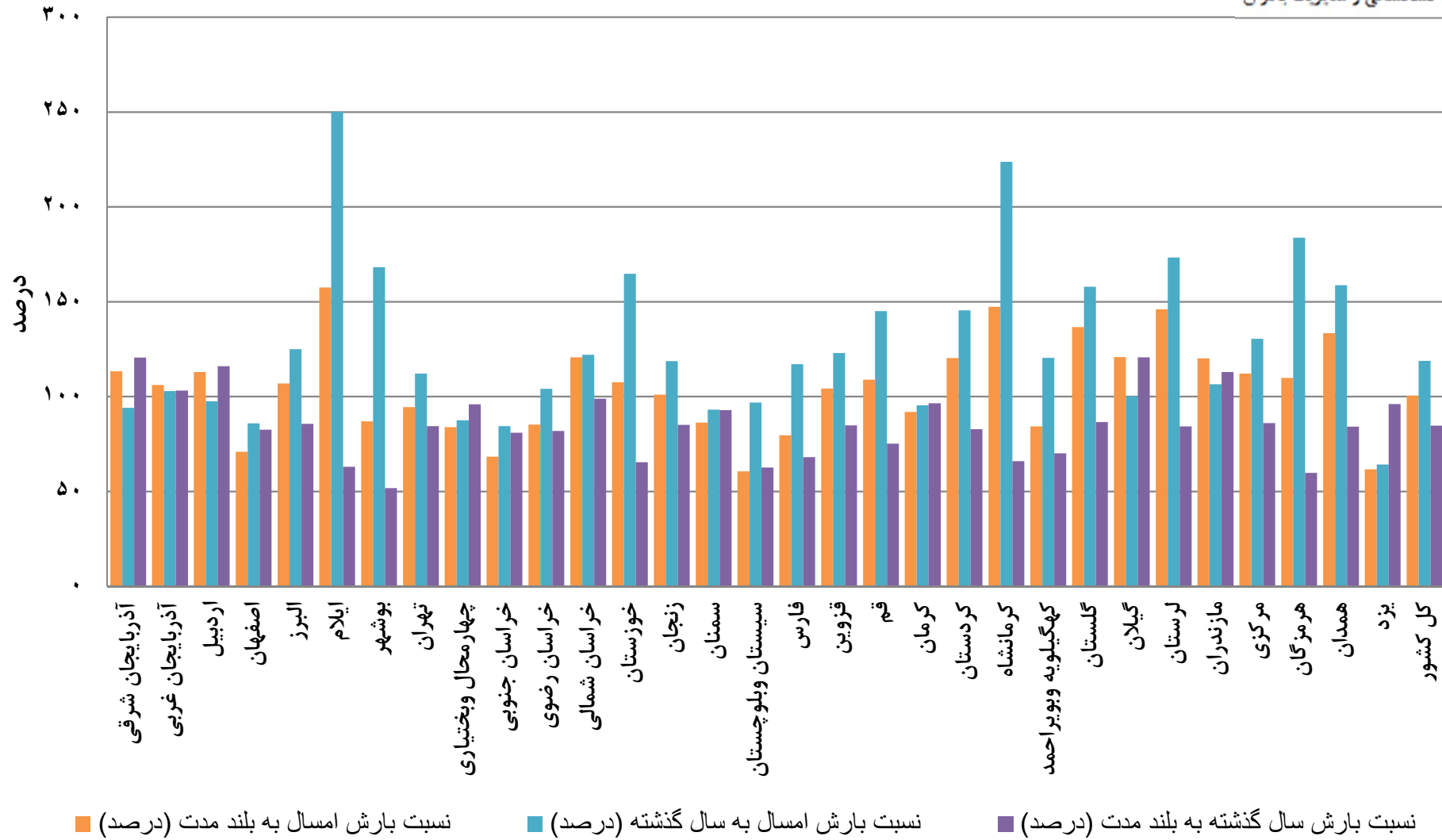


مقایسه بارش سال آبی جاری با دوره های مشابه زمانی در سال گذشته و دوره بلند مدت آماری
۱۳۹۴/۰۷/۰۱ تا ۱۳۹۵/۰۶/۳۱

مقدار بارش بر حسب میلیمتر

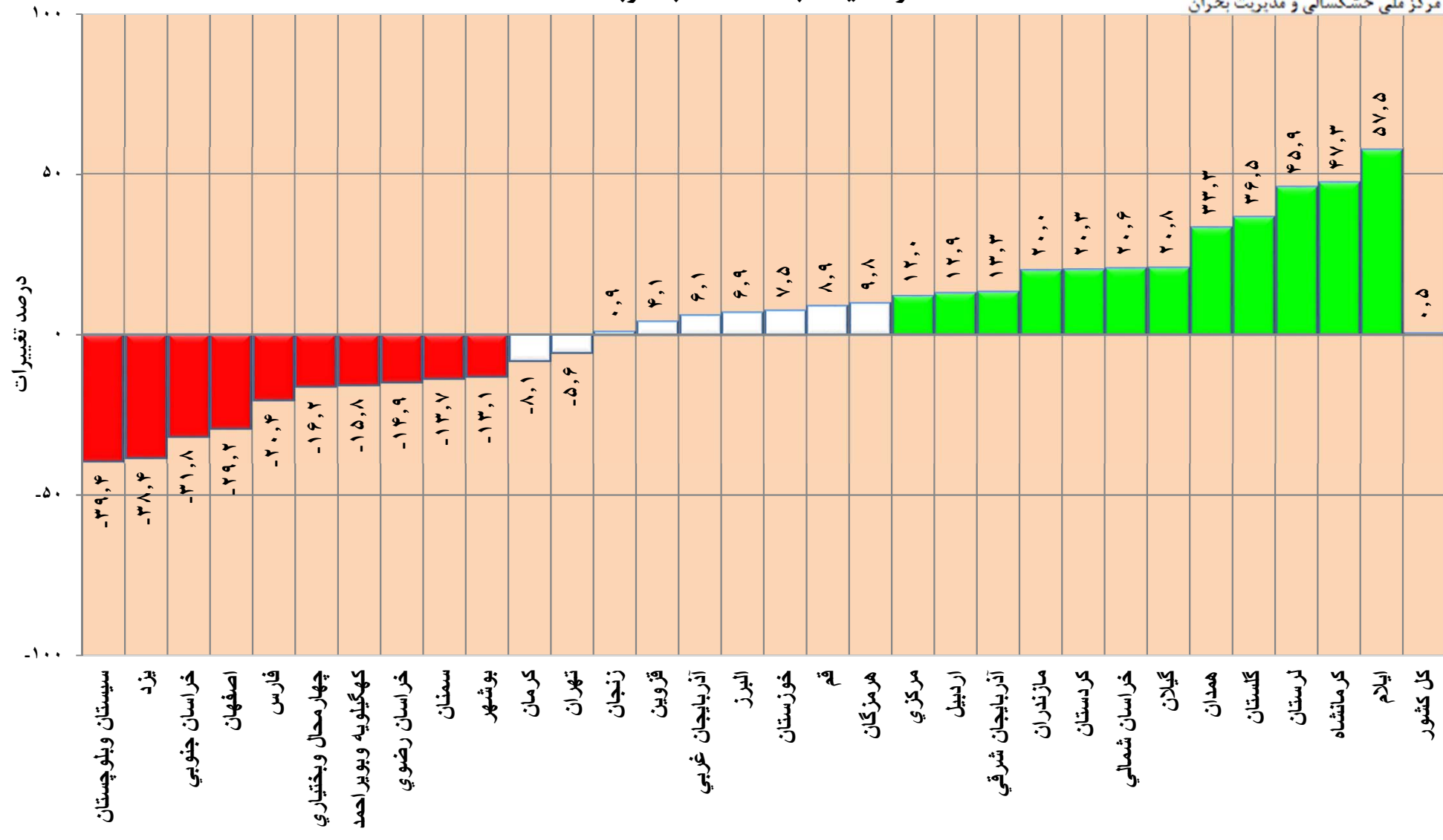


مقایسه درصد دریافتی بارش سال آبی جاری از ۱۳۹۴/۰۷/۰۱ تا ۱۳۹۵/۰۶/۳۱ مدت مشابه در سال آبی گذشته و بلند مدت با یکدیگر

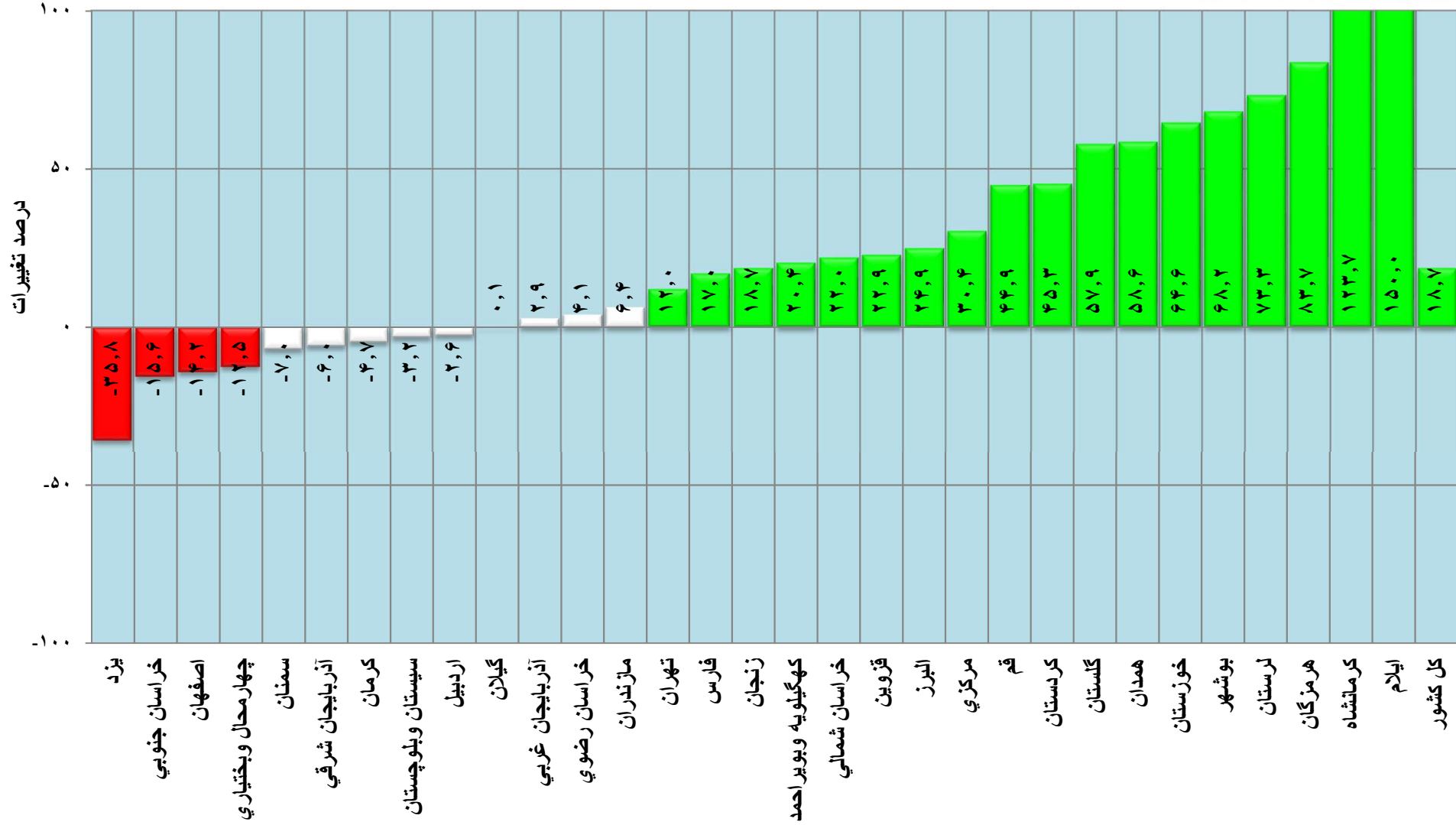


درصد تغییر بارش استان ها و کشور از ۱۳۹۴/۰۷/۰۱ تا ۱۳۹۵/۰۶/۳۱

در مقایسه با مدت مشابه در بلند مدت

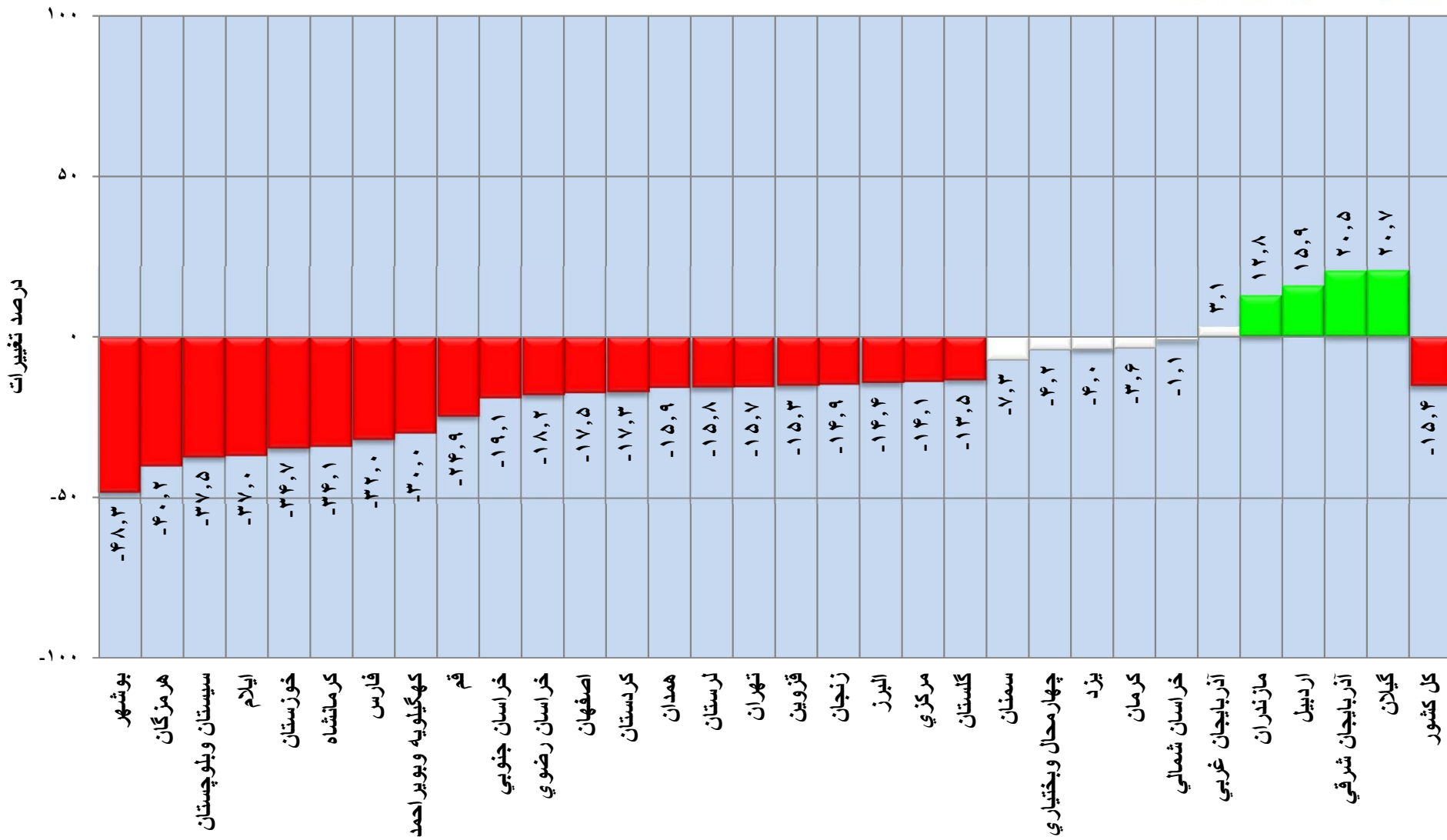


درصد تغییر بارش استان ها و کشور از ۱۳۹۴/۰۷/۰۱ تا ۱۳۹۵/۰۶/۳۱
در مقایسه با مدت مشابه در سال گذشته



درصد تغییر بارش استان ها و کشور از ۱۳۹۳/۰۷/۰۱ تا ۱۳۹۴/۰۶/۳۱

در مقایسه با مدت مشابه در بلند مدت



درصد بارش دریافتی سال آبی از ۱۳۹۴/۰۷/۰۱ تا ۱۳۹۵/۰۶/۳۱ و مدت مشابه در بلند مدت
نسبت به میانگین بلند مدت بارش در کل یک سال آبی

