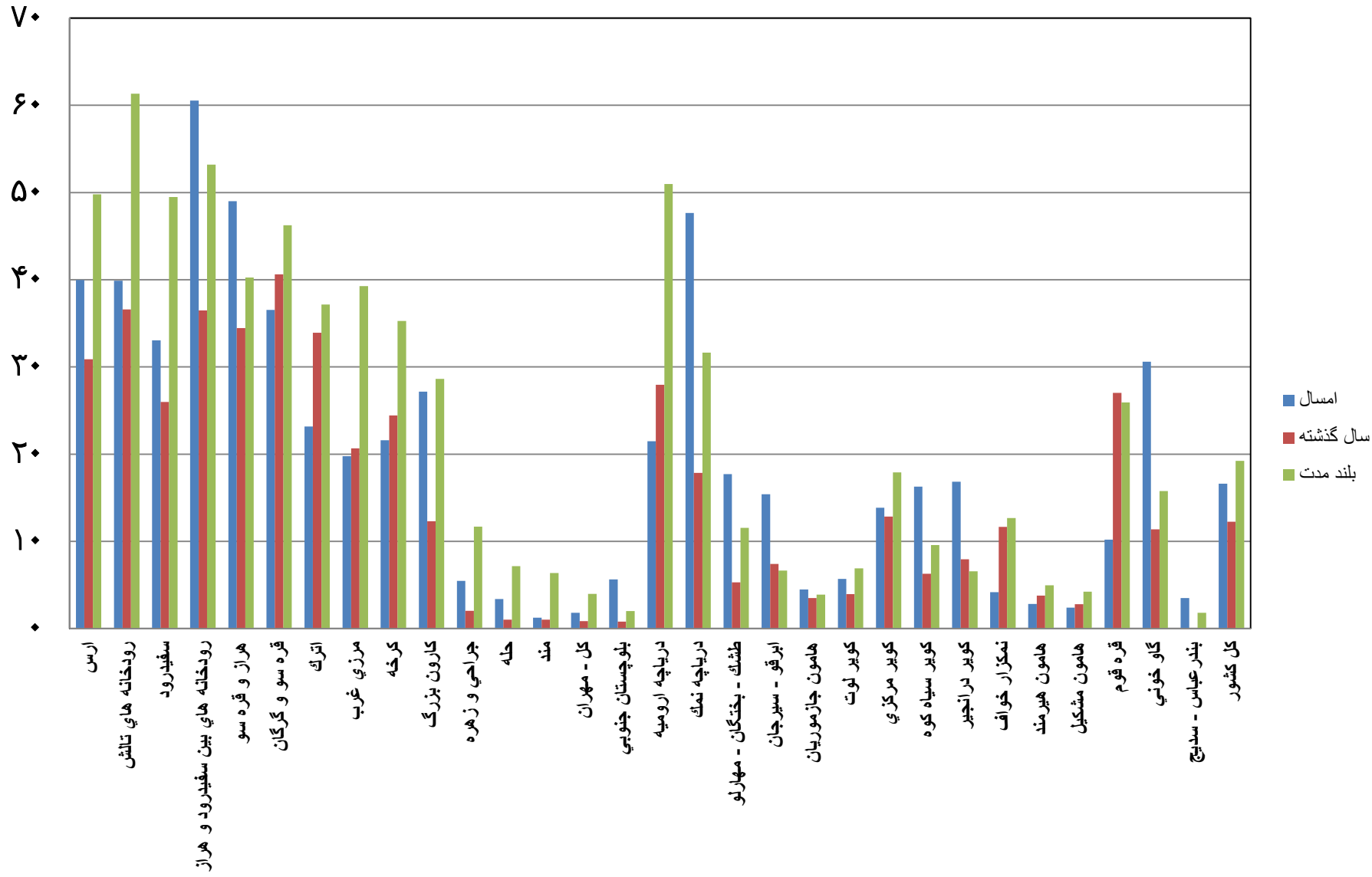
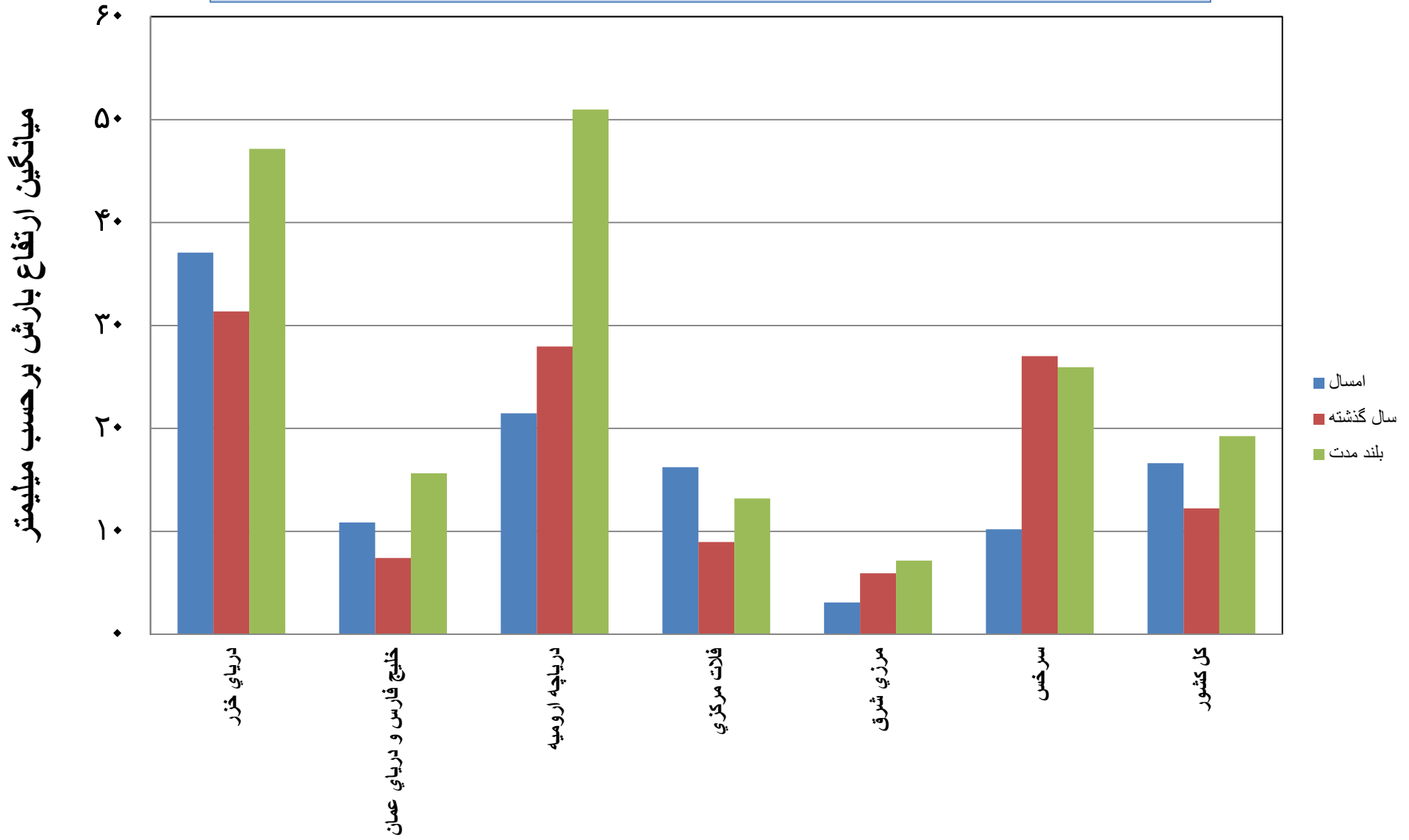


مقایسه میانگین ارتفاع بارش سال آبی جاری با دوره های مشابه زمانی در سال گذشته و دوره بلند مدت آماری
 ۱۳۹۶/۰۲/۰۱ تا ۱۳۹۶/۰۲/۳۱

میانگین ارتفاع بارش برحسب میلمتر

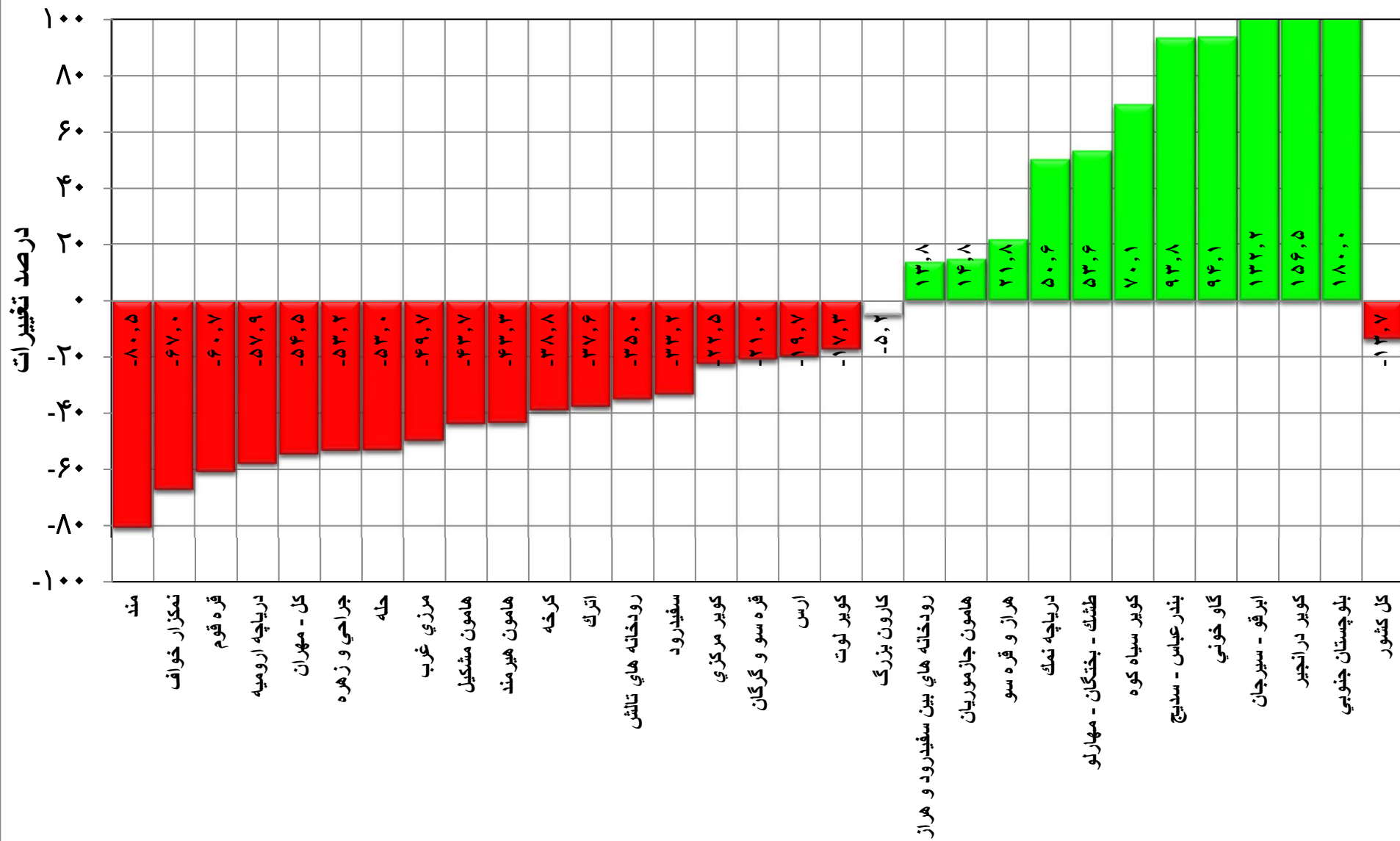


مقایسه میانگین ارتفاع بارش سال آبی جاری با دوره های مشابه زمانی در سال گذشته و دوره بلند مدت آماری
 ۱۳۹۶/۰۲/۳۱ تا ۱۳۹۶/۰۲/۰۱

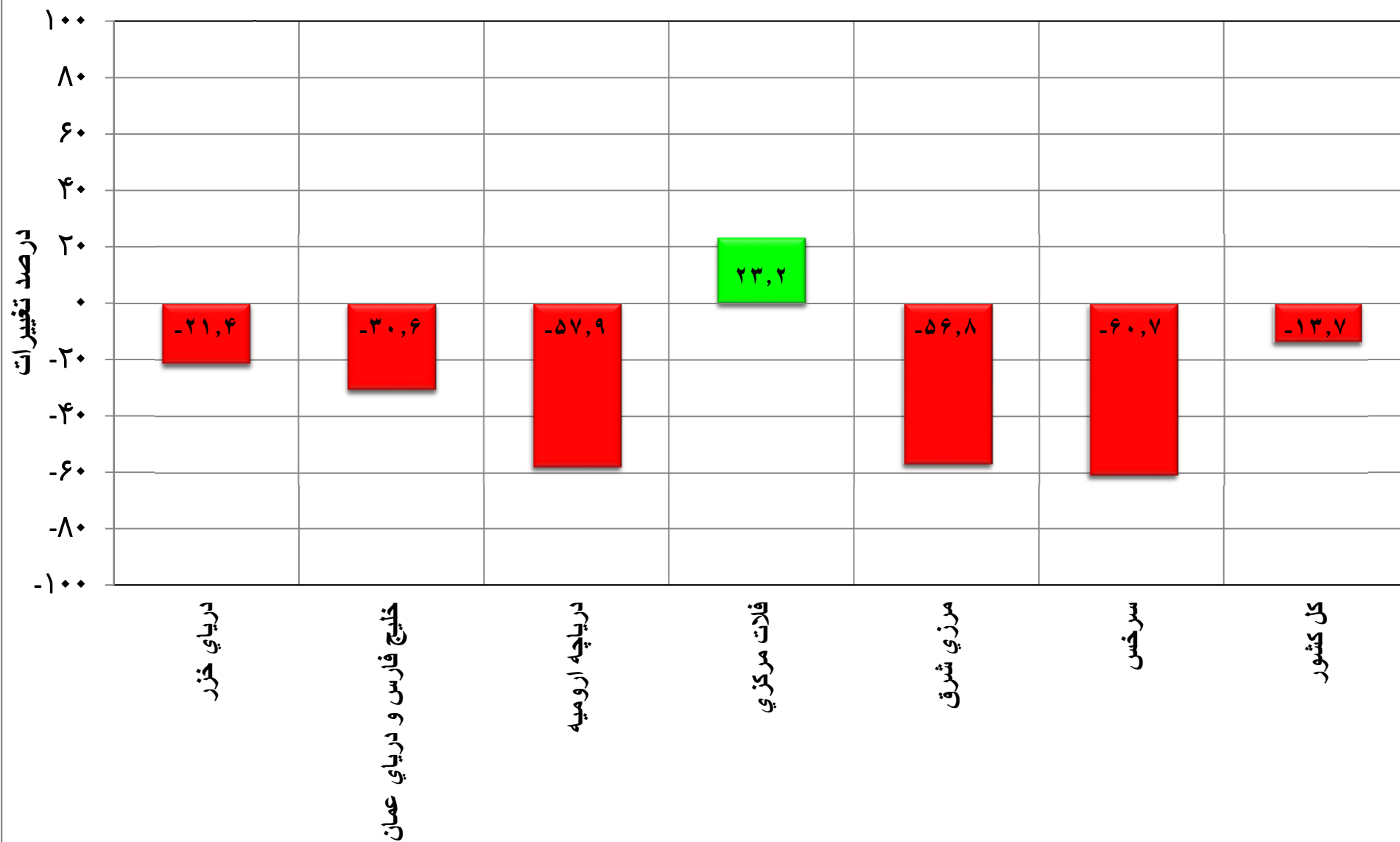


درصد تغییر بارش حوضه های آبریز اصلی و کشور از
در مقایسه با مدت مشابه در بلند مدت

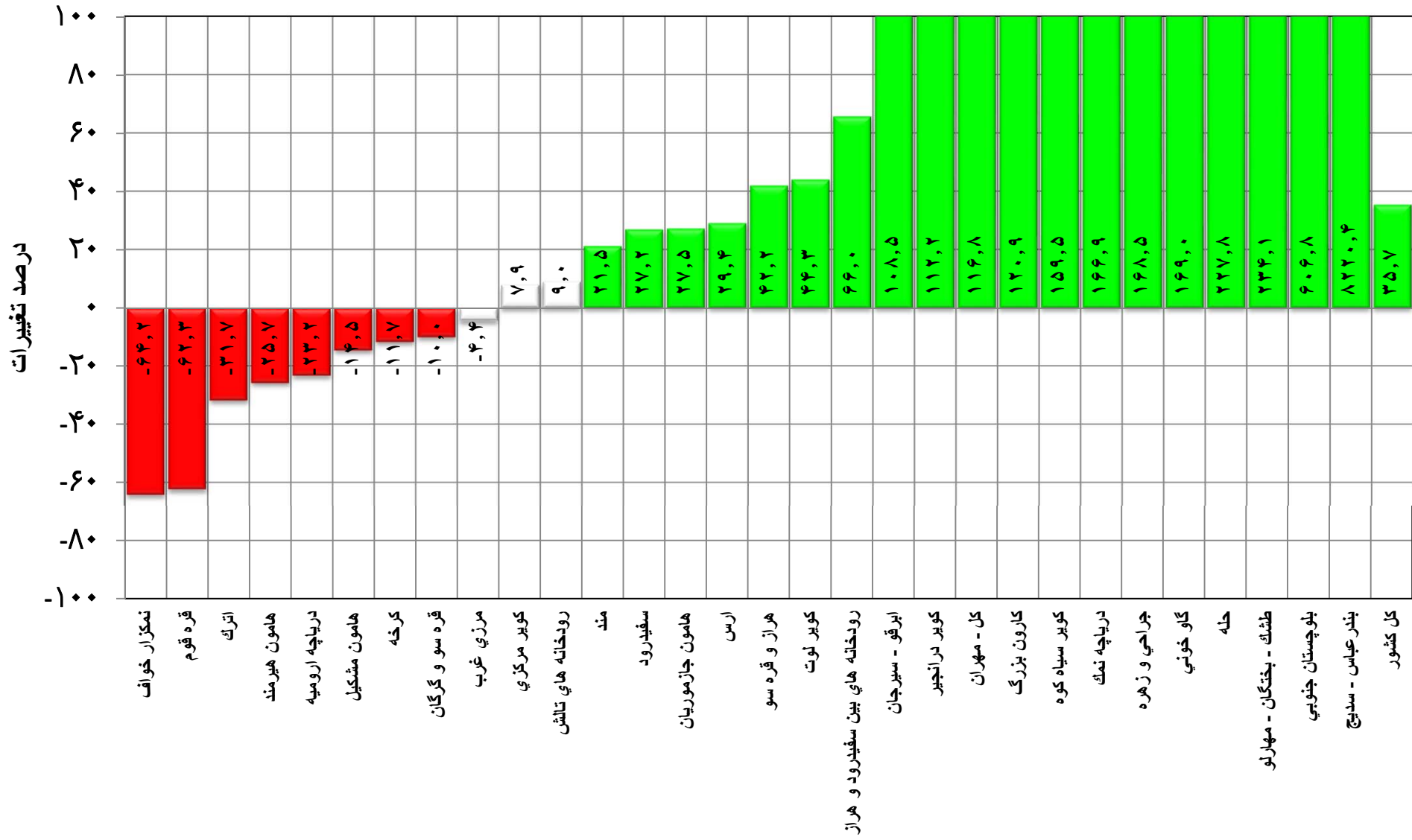
۱۳۹۶/۰۲/۳۱ تا ۱۳۹۶/۰۲/۰۱



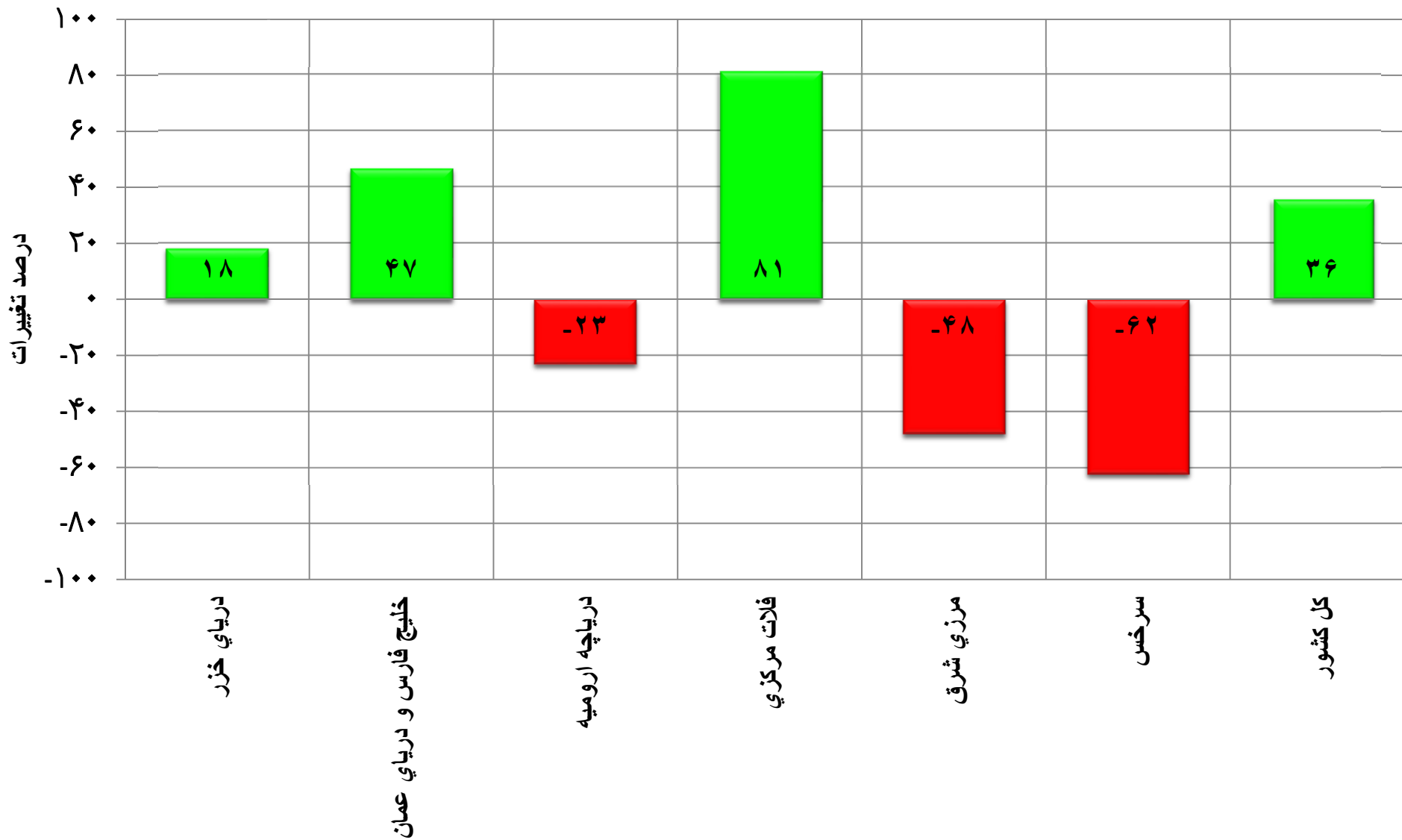
درصد تغییر بارش حوضه های آبریز اصلی و کشور از ۱۳۹۶/۰۲/۰۱ تا ۱۳۹۶/۰۲/۳۱ در مقایسه با مدت مشابه در بلند مدت



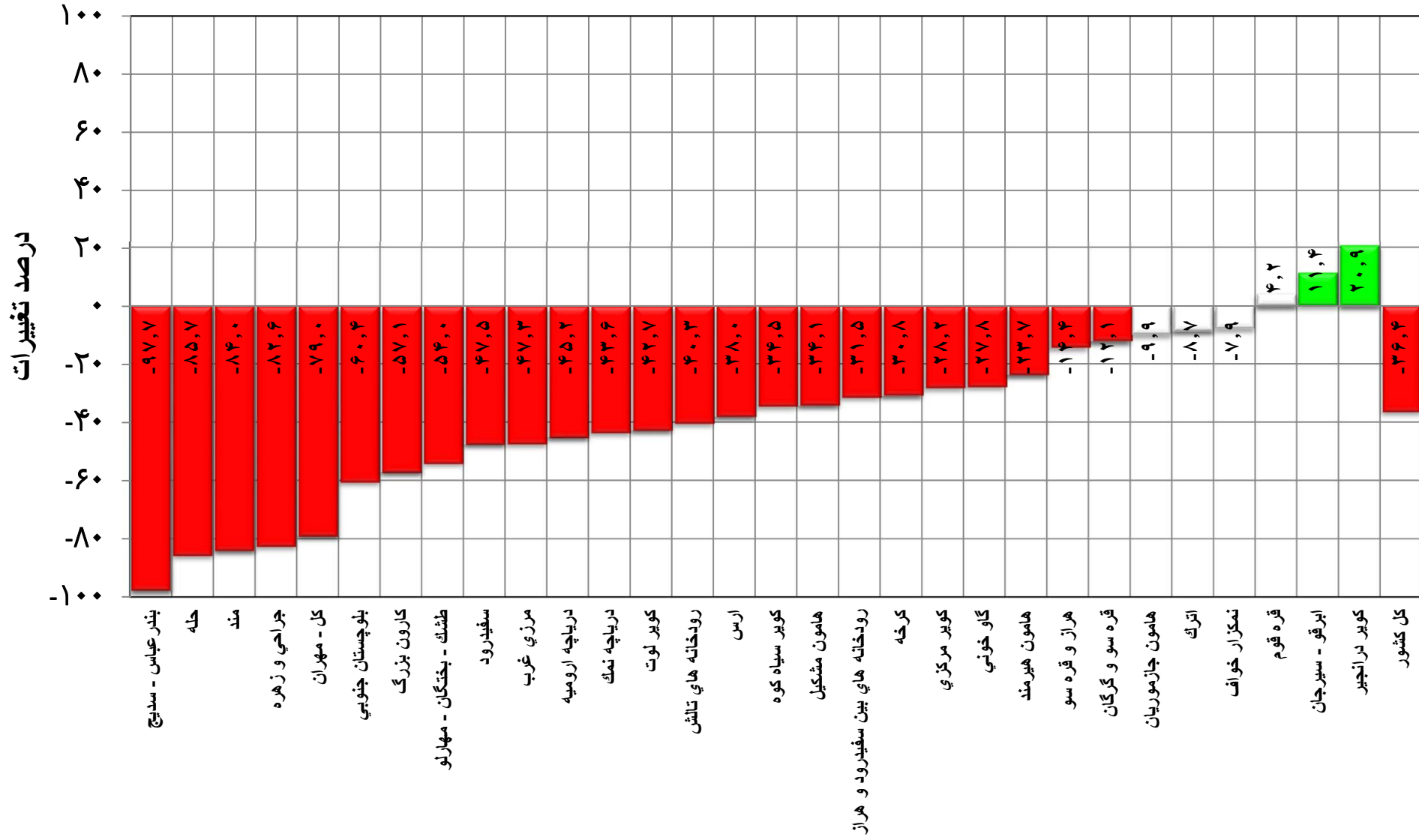
درصد تغییر بارش حوضه های آبریز اصلی و کشور از ۱۳۹۶/۰۲/۰۱ تا ۱۳۹۶/۰۲/۳۱ در مقایسه با مدت مشابه در سال گذشته



درصد تغییر بارش حوضه های آبریز اصلی و کشور از ۱۳۹۶/۰۲/۰۱ تا ۱۳۹۶/۰۲/۳۱ در مقایسه با مدت مشابه در سال گذشته



درصد تغییر بارش حوضه های آبریز اصلی و کشور از ۱۳۹۵/۰۲/۰۱ تا ۱۳۹۵/۰۲/۳۱ در مقایسه با مدت مشابه در بلند مدت



درصد تغییر بارش حوضه های آبریز اصلی و کشور از ۱۳۹۵/۰۲/۰۱ تا ۱۳۹۵/۰۲/۳۱ در مقایسه با مدت مشابه در بلند مدت

