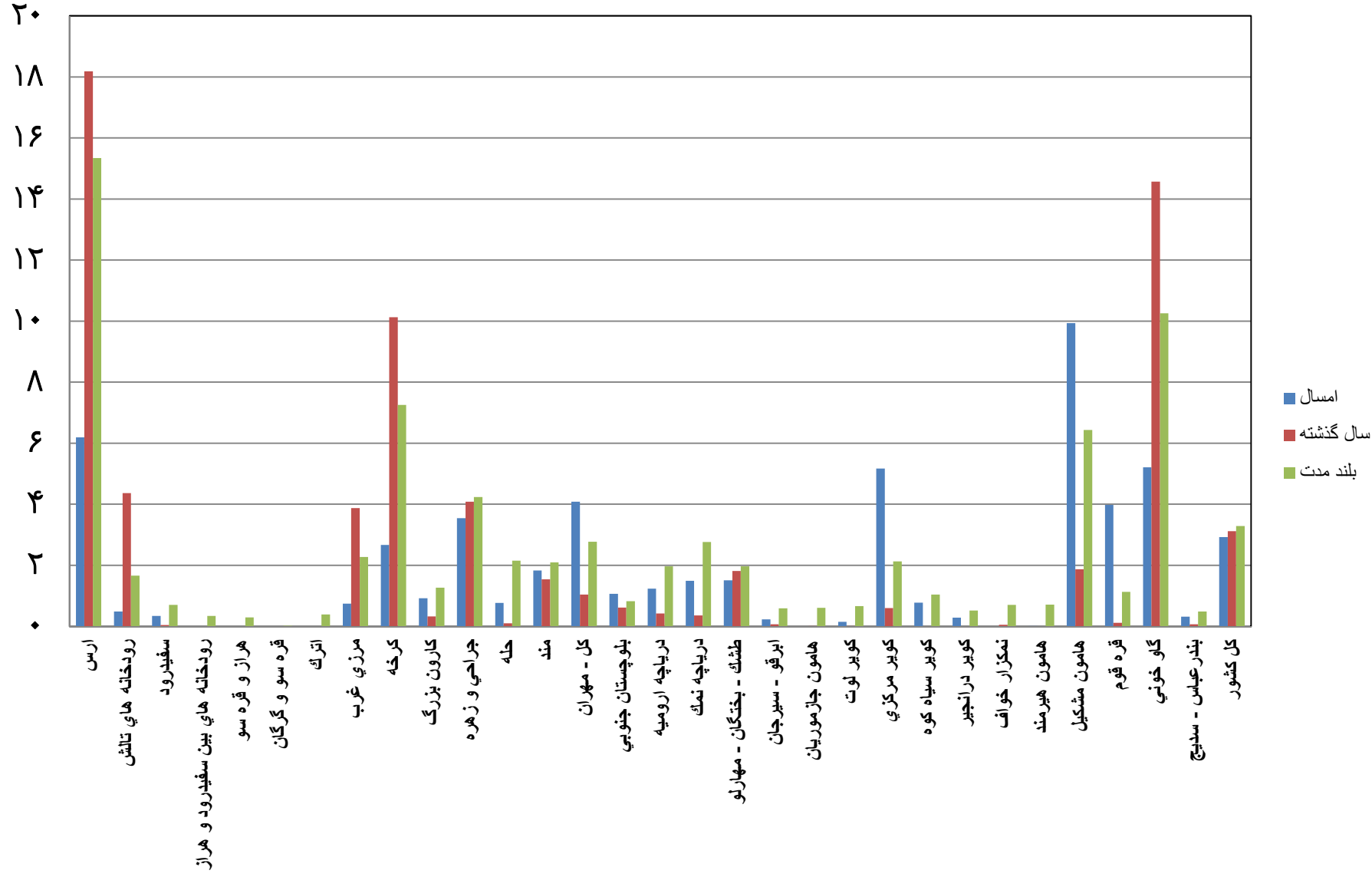
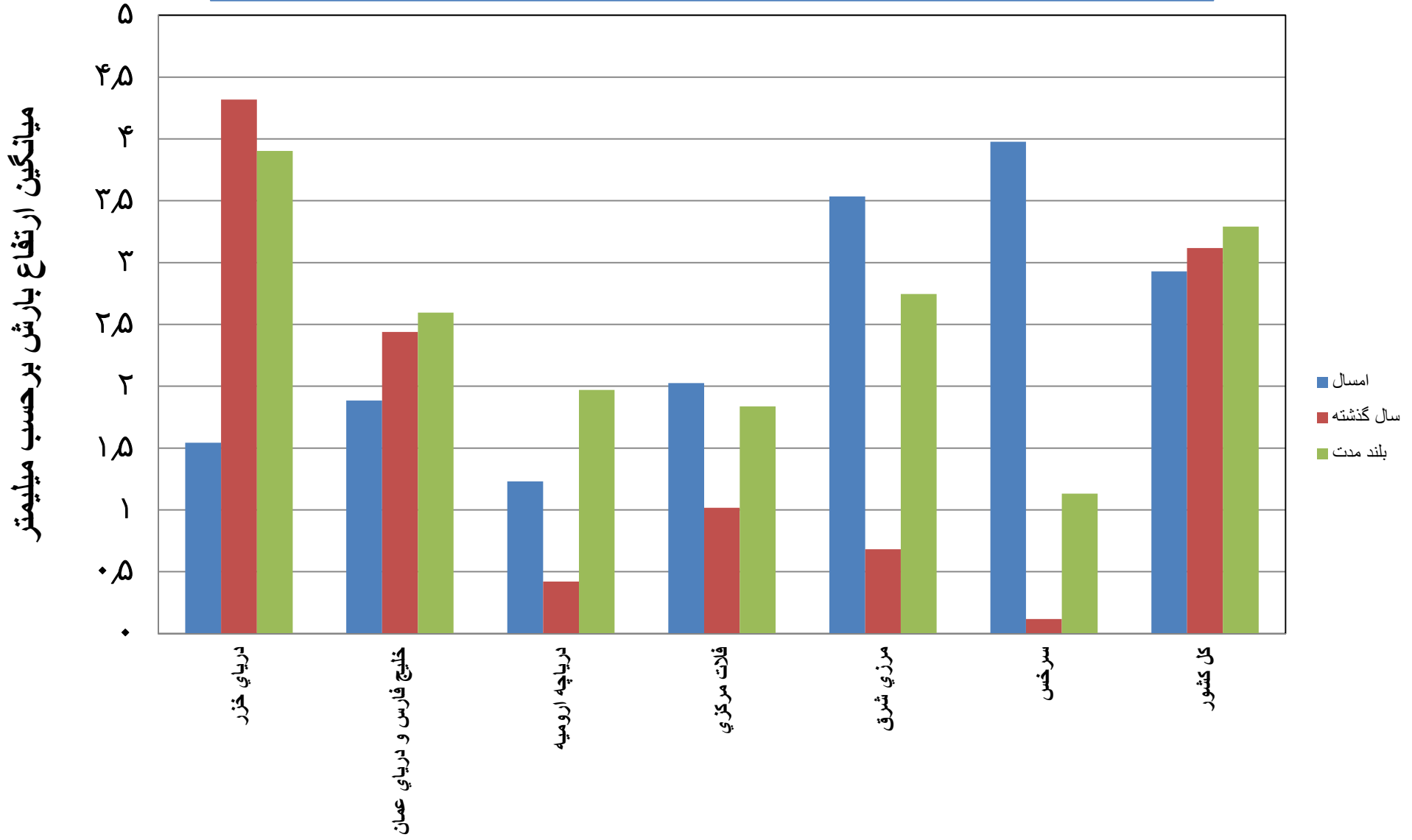


میانگین ارتفاع بارش برحسب میلیمتر

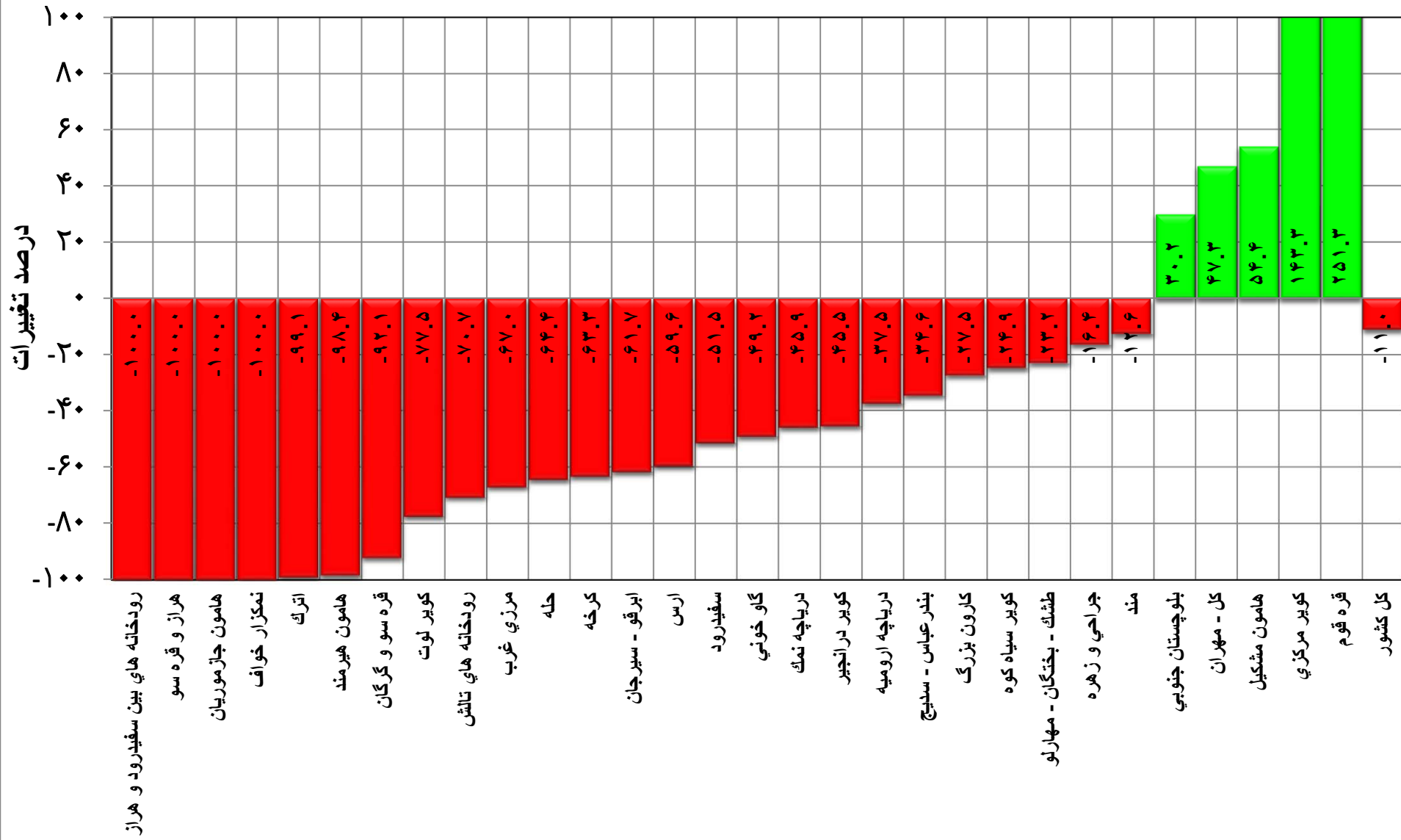
مقایسه میانگین ارتفاع بارش سال آبی جاری با دوره های مشابه زمانی در سال گذشته و دوره بلند مدت آماری
۱۳۹۶/۰۴/۳۱ تا ۱۳۹۶/۰۴/۰۱



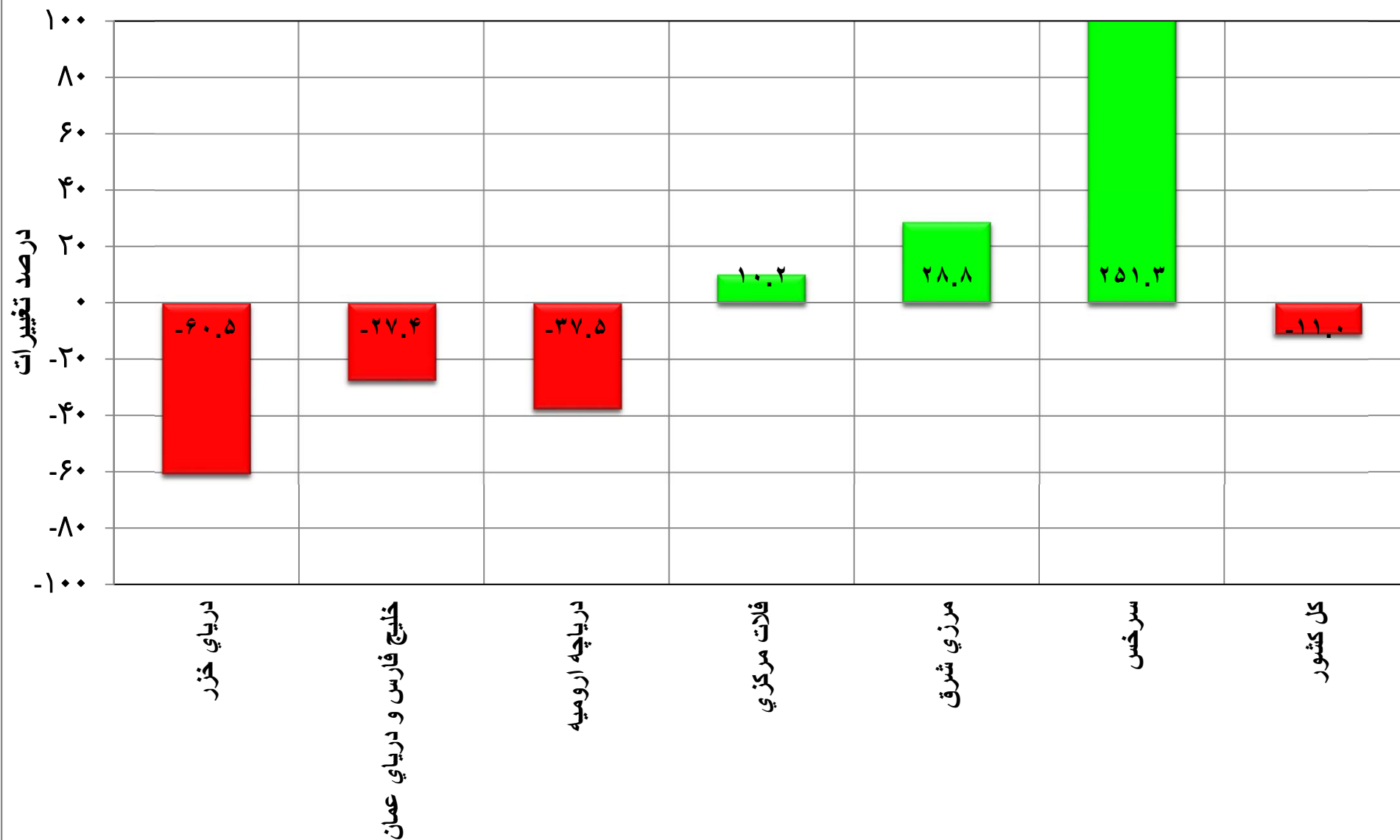
مقایسه میانگین ارتفاع بارش سال آبی جاری با دوره های مشابه زمانی در سال گذشته و دوره بلند مدت آماری
 ۱۳۹۶/۰۴/۳۱ تا ۱۳۹۶/۰۴/۰۱



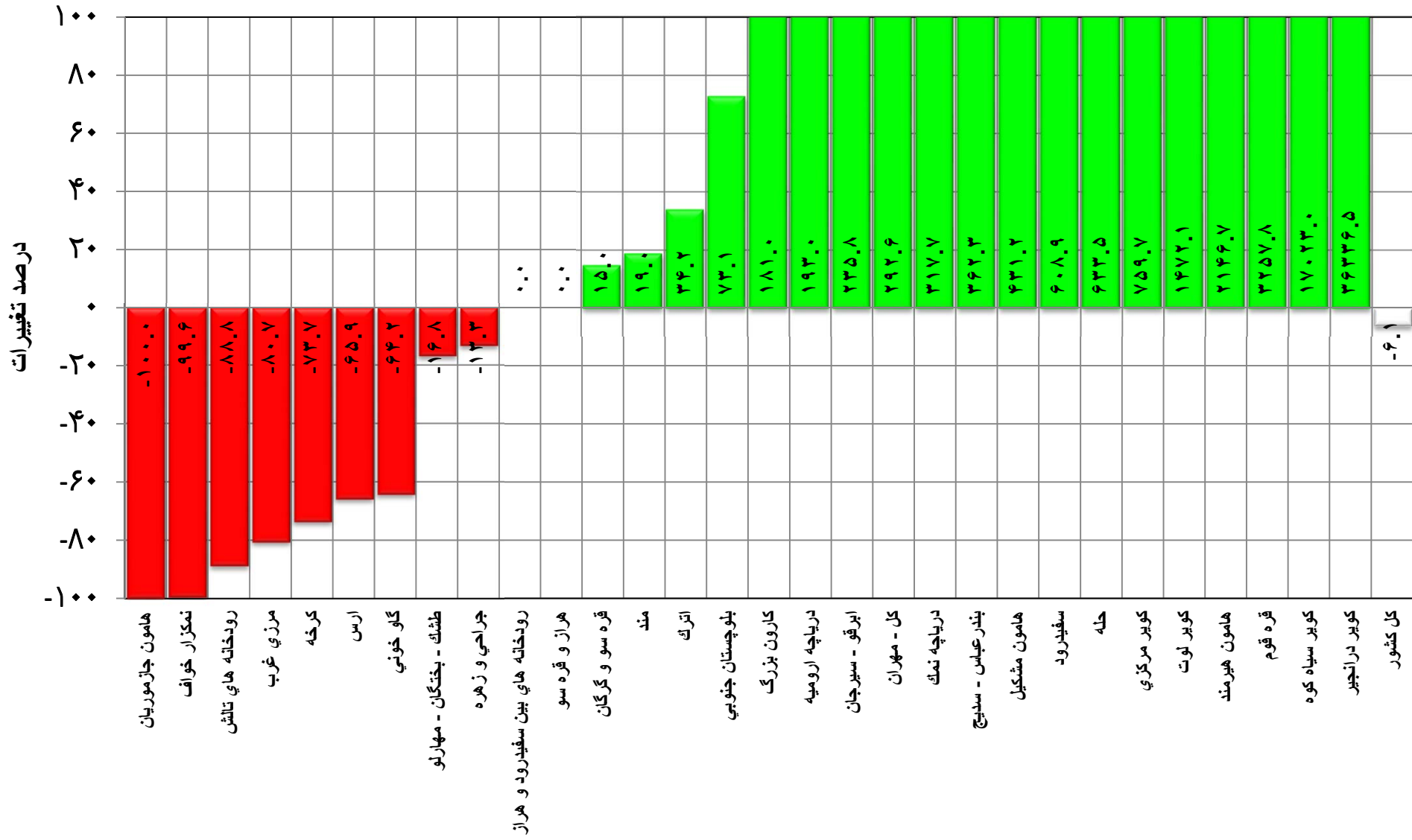
درصد تغییر بارش حوضه های آبریز اصلی و کشور از ۱۳۹۶/۰۴/۰۱ تا ۱۳۹۶/۰۴/۳۱ در مقایسه با مدت مشابه در بلند مدت



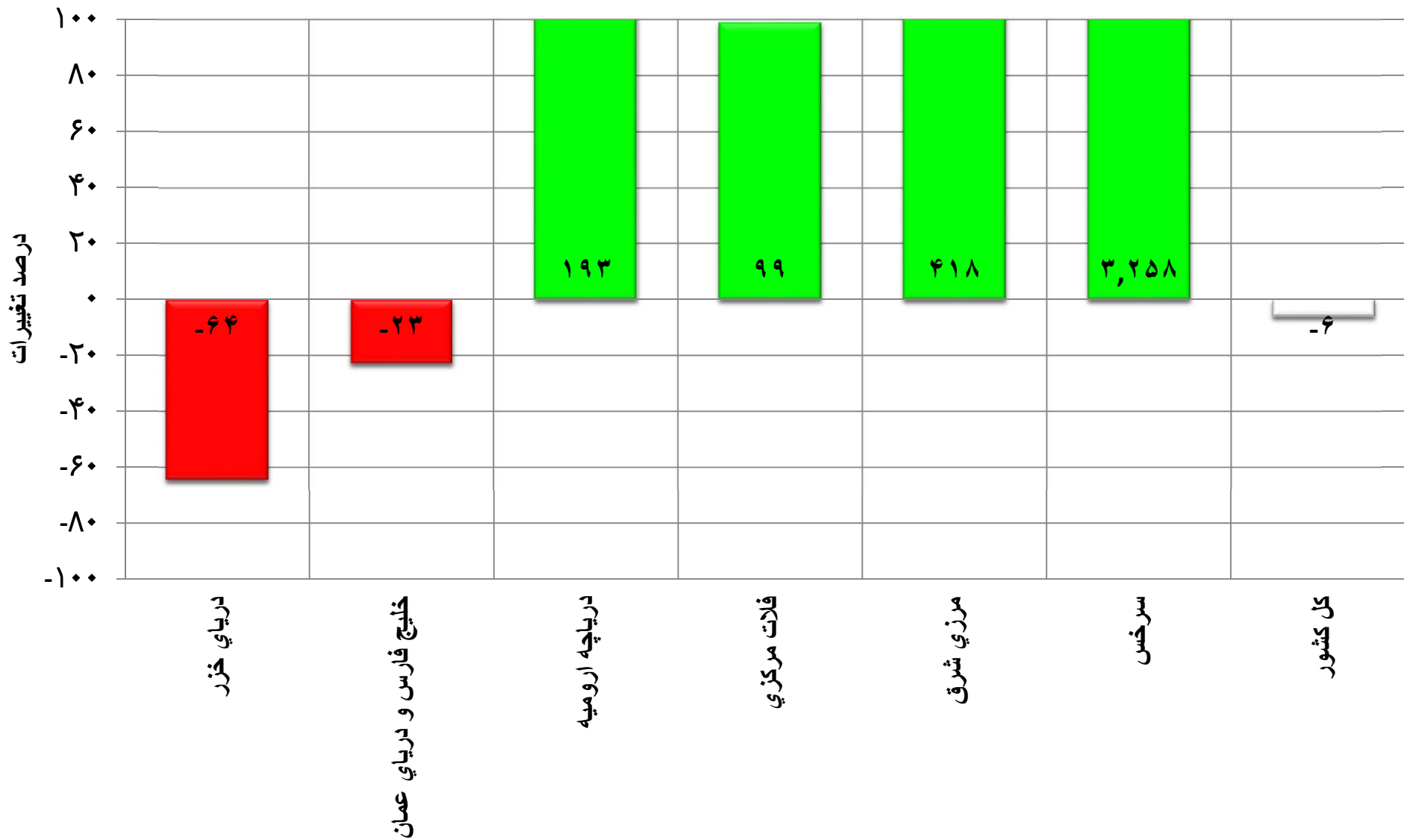
درصد تغییر بارش حوضه های آبریز اصلی و کشور از ۱۳۹۶/۰۴/۰۱ تا ۱۳۹۶/۰۴/۳۱ در مقایسه با مدت مشابه در بلند مدت



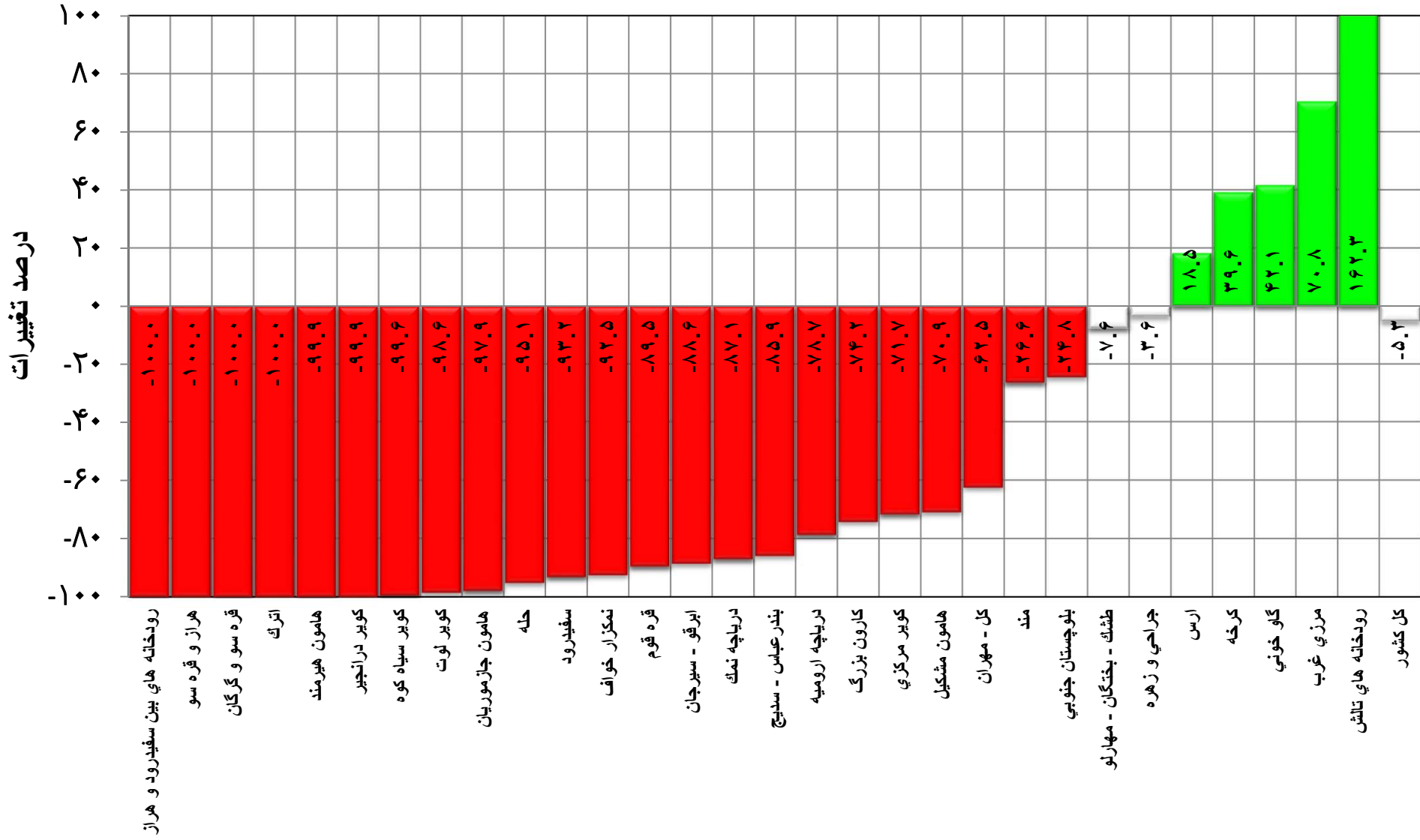
درصد تغییر بارش حوضه های آبریز اصلی و کشور از ۱۳۹۶/۰۴/۰۱ تا ۱۳۹۶/۰۴/۳۱ در مقایسه با مدت مشابه در سال گذشته



درصد تغییر بارش حوضه های آبریز اصلی و کشور از ۱۳۹۶/۰۴/۰۱ تا ۱۳۹۶/۰۴/۳۱ در مقایسه با مدت مشابه در سال گذشته



درصد تغییر بارش حوضه های آبریز اصلی و کشور از ۱۳۹۵/۰۴/۰۱ تا ۱۳۹۵/۰۴/۳۱ در مقایسه با مدت مشابه در بلند مدت



درصد تغییر بارش حوضه های آبریز اصلی و کشور از ۱۳۹۵/۰۴/۰۱ تا ۱۳۹۵/۰۴/۳۱ در مقایسه با مدت مشابه در بلند مدت

