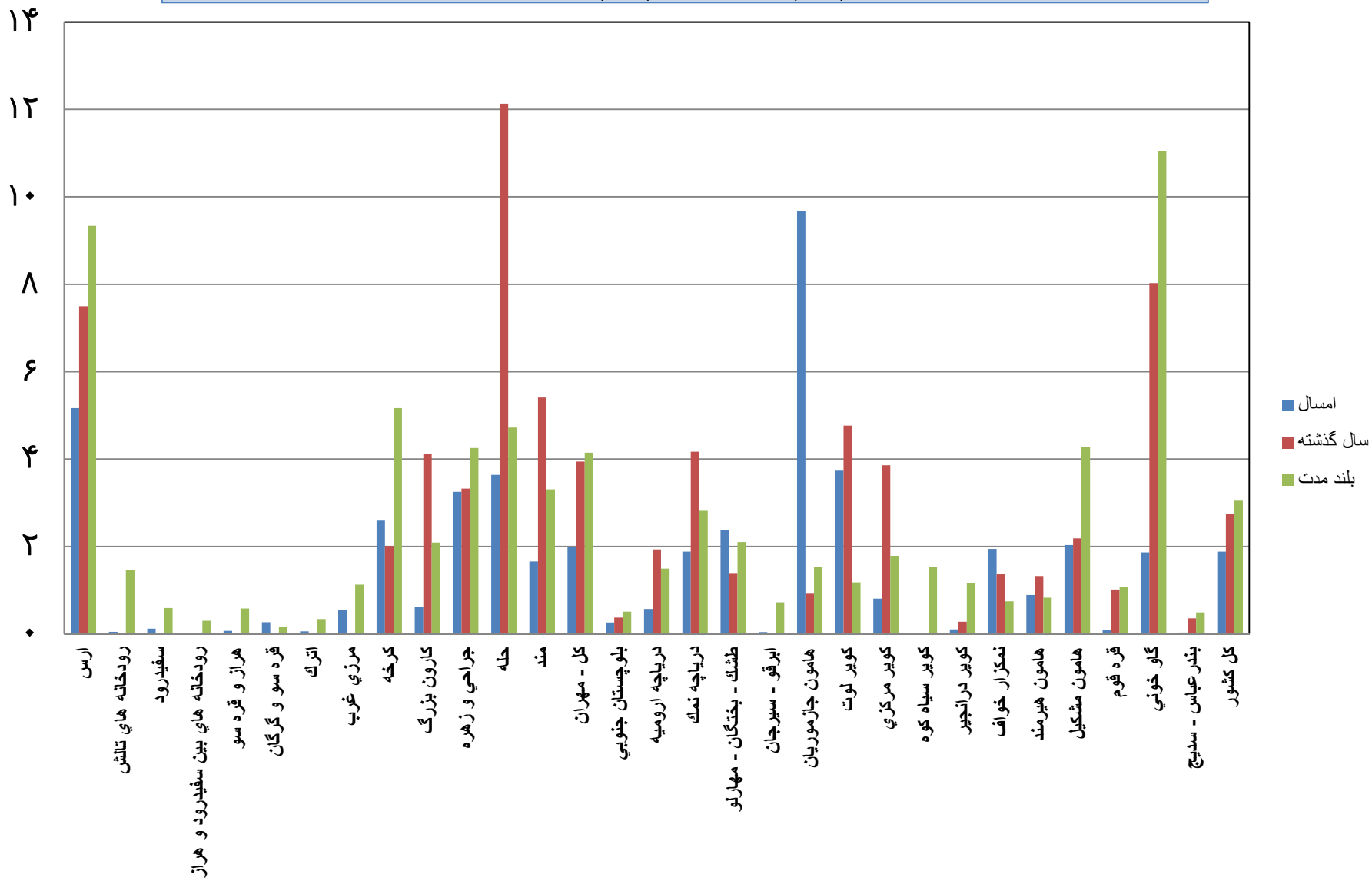
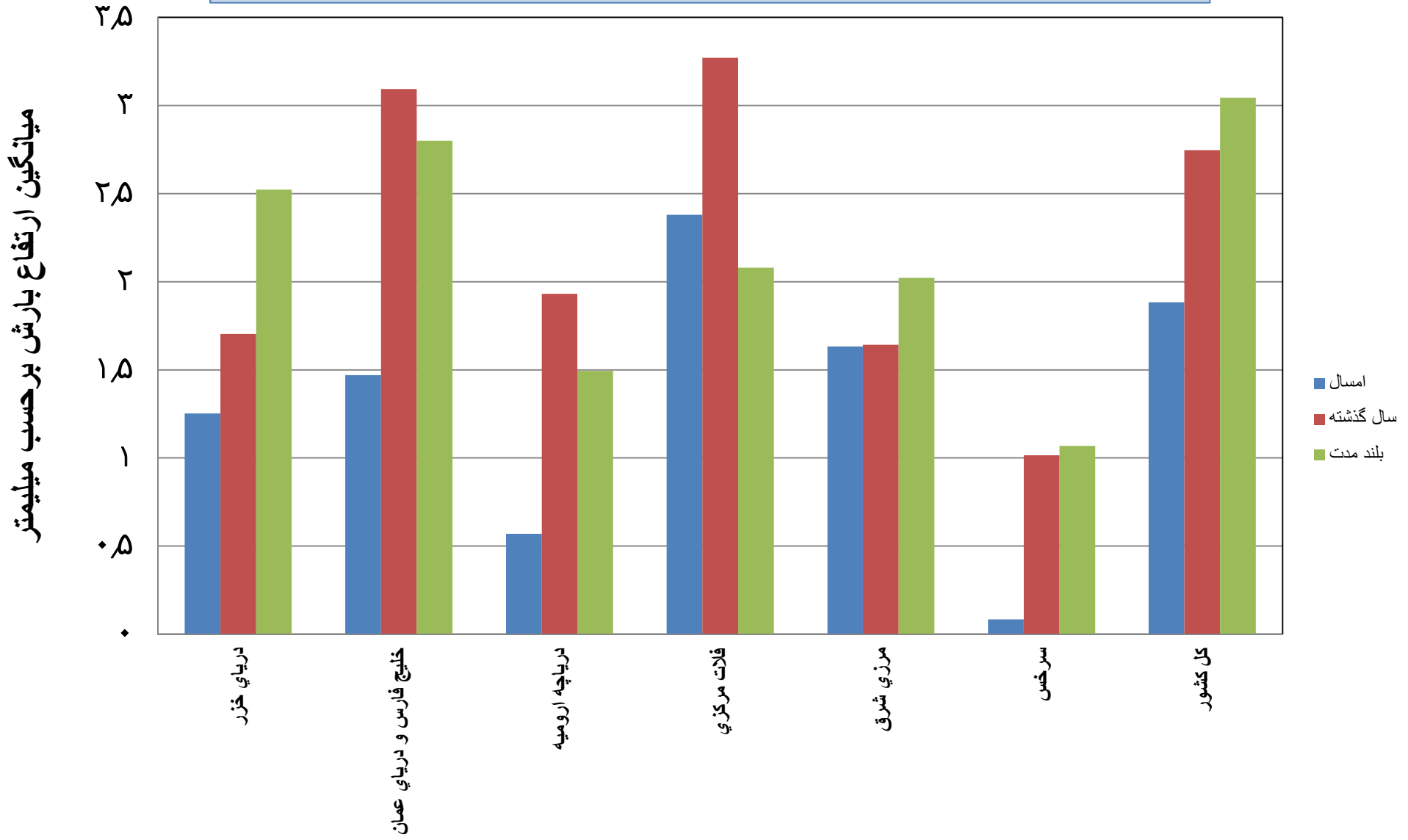


مقایسه میانگین ارتفاع بارش سال آبی جاری با دوره های مشابه زمانی در سال گذشته و دوره بلند مدت آماری
 ۱۳۹۶/۰۵/۳۱ تا ۱۳۹۶/۰۵/۰۱

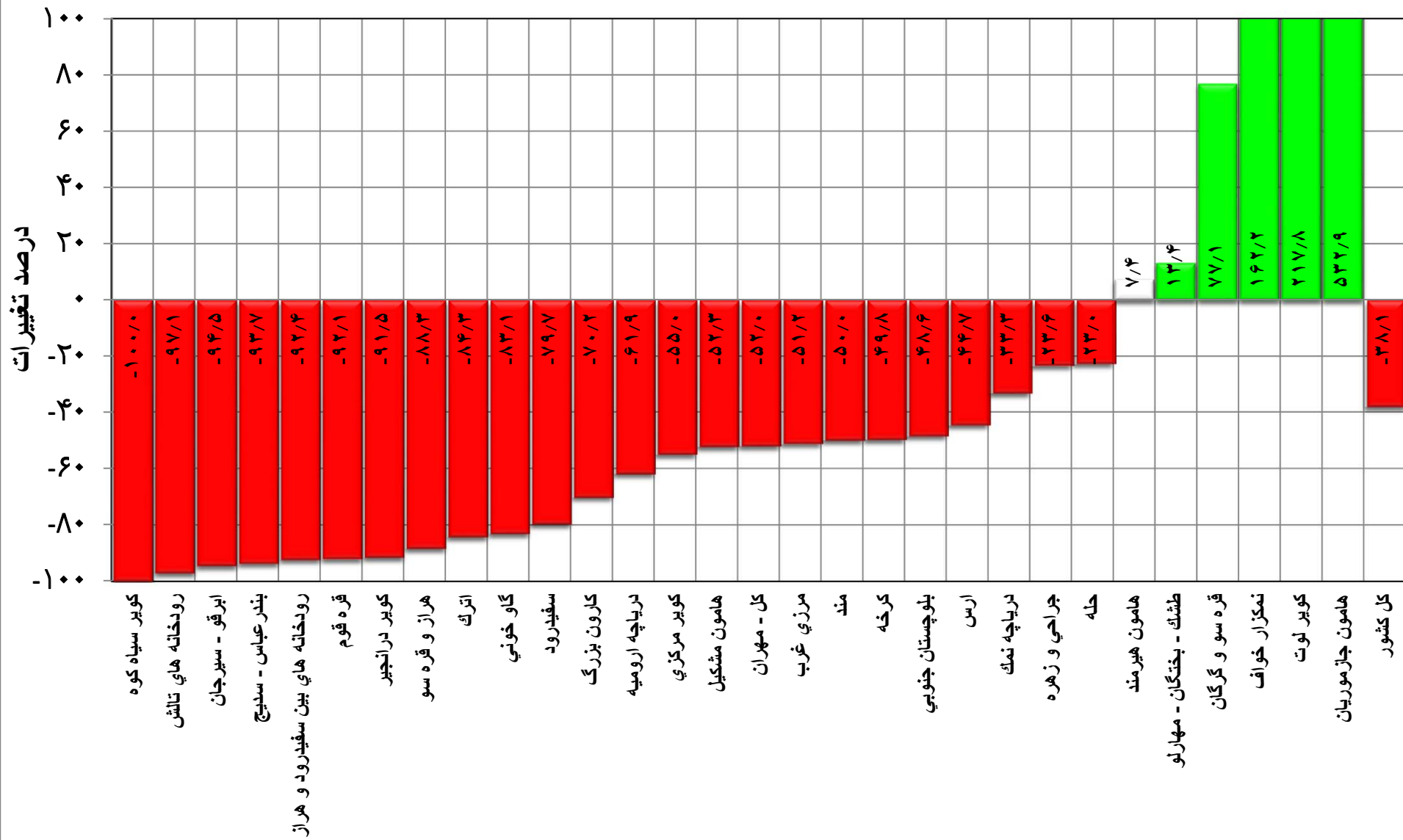
میانگین ارتفاع بارش برحسب میلمتر



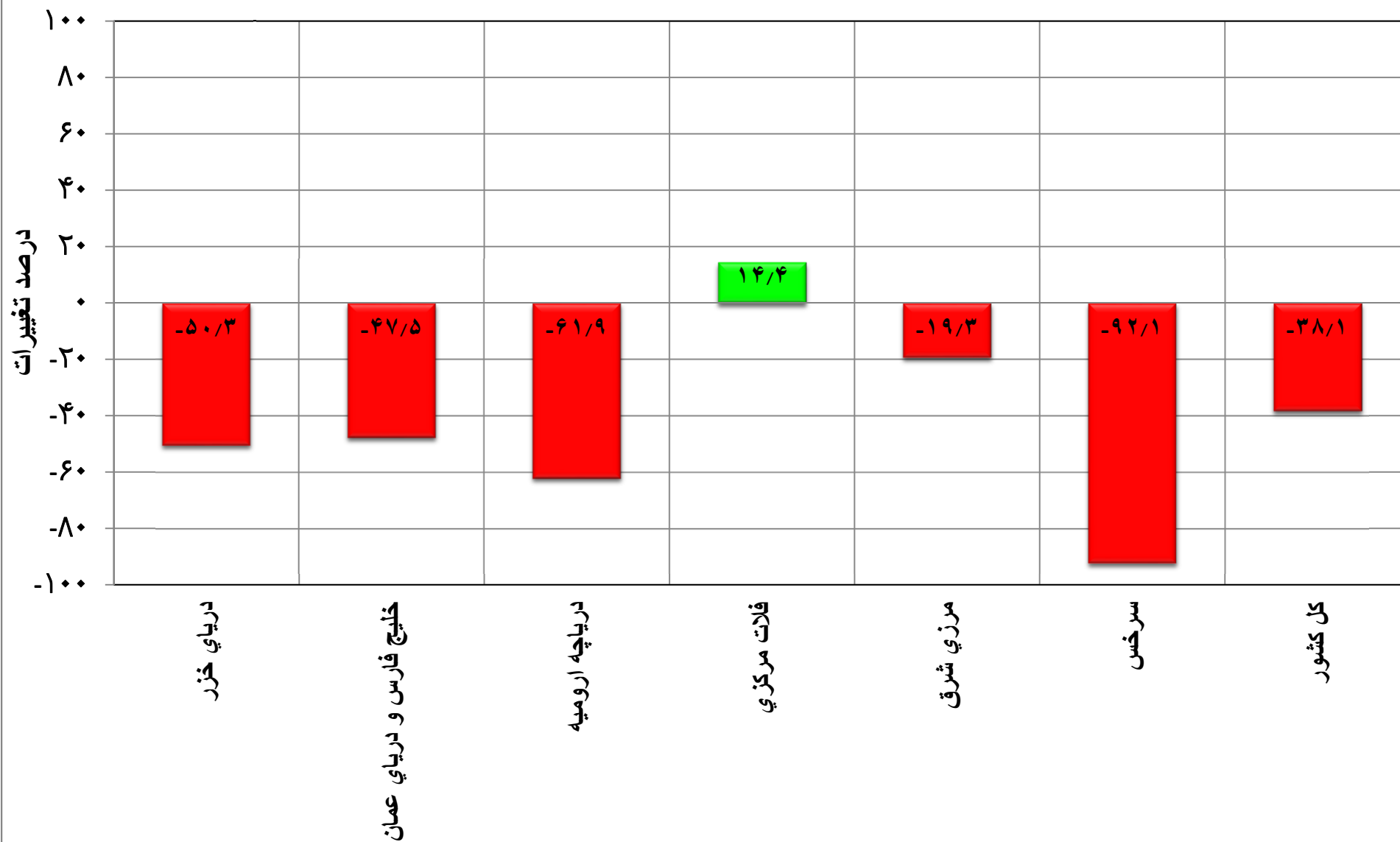
مقایسه میانگین ارتفاع بارش سال آبی جاری با دوره های مشابه زمانی در سال گذشته و دوره بلند مدت آماری
 ۱۳۹۶/۰۵/۳۱ تا ۱۳۹۶/۰۵/۰۱



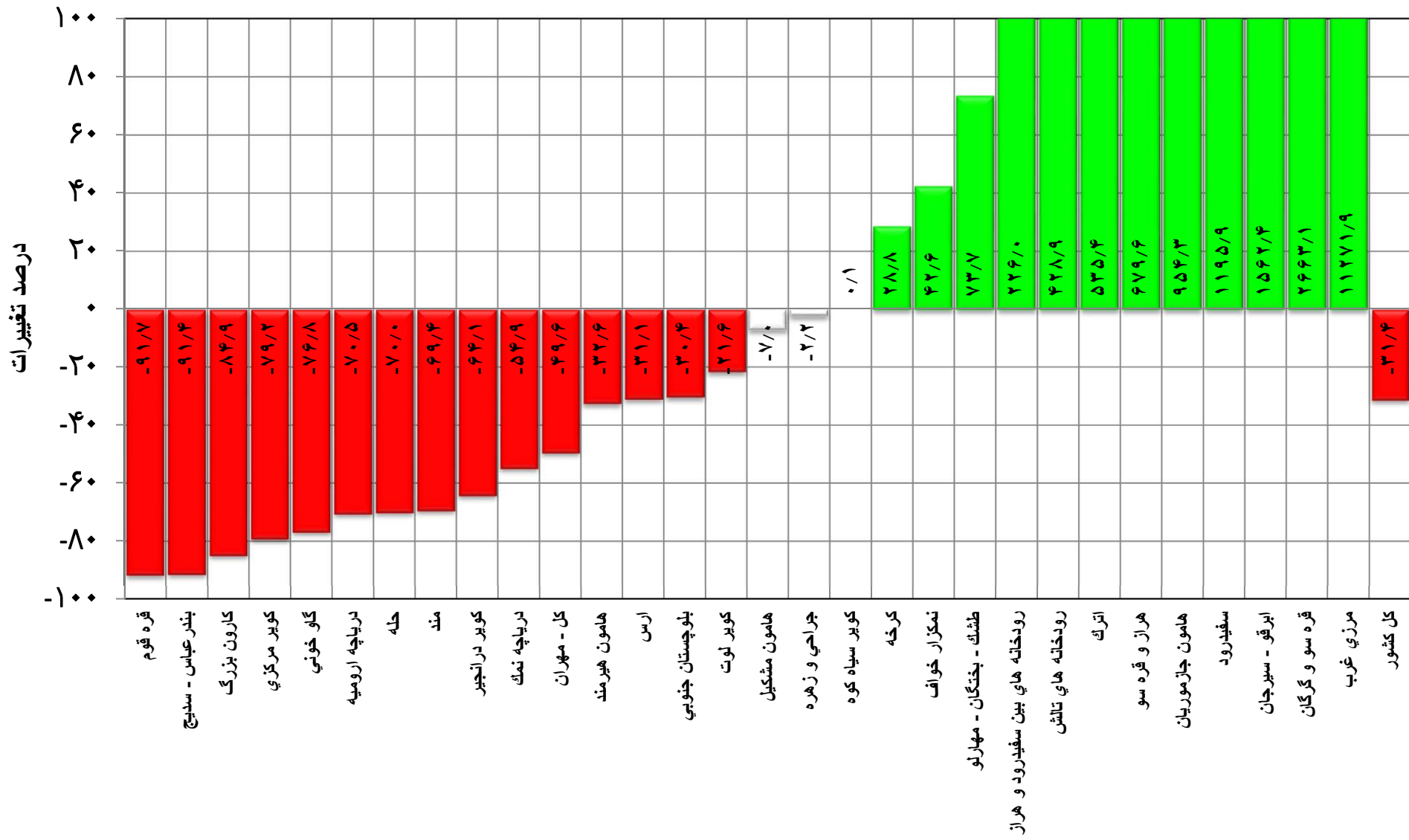
درصد تغییر بارش حوضه های آبریز اصلی و کشور از ۱۳۹۶/۰۵/۰۱ تا ۱۳۹۶/۰۵/۳۱ در مقایسه با مدت مشابه در بلند مدت



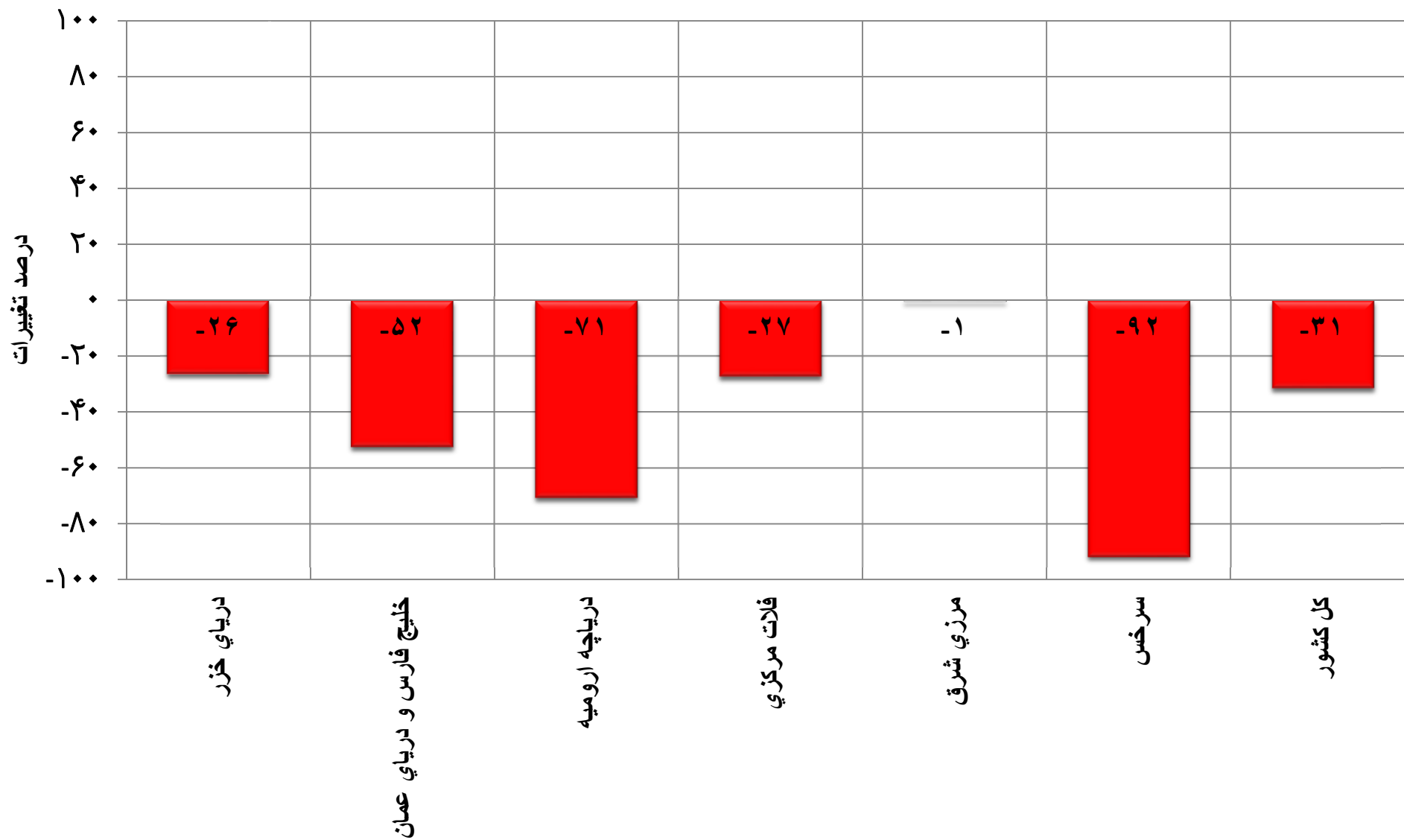
درصد تغییر بارش حوضه های آبریز اصلی و کشور از ۱۳۹۶/۰۵/۰۱ تا ۱۳۹۶/۰۵/۳۱ در مقایسه با مدت مشابه در بلند مدت



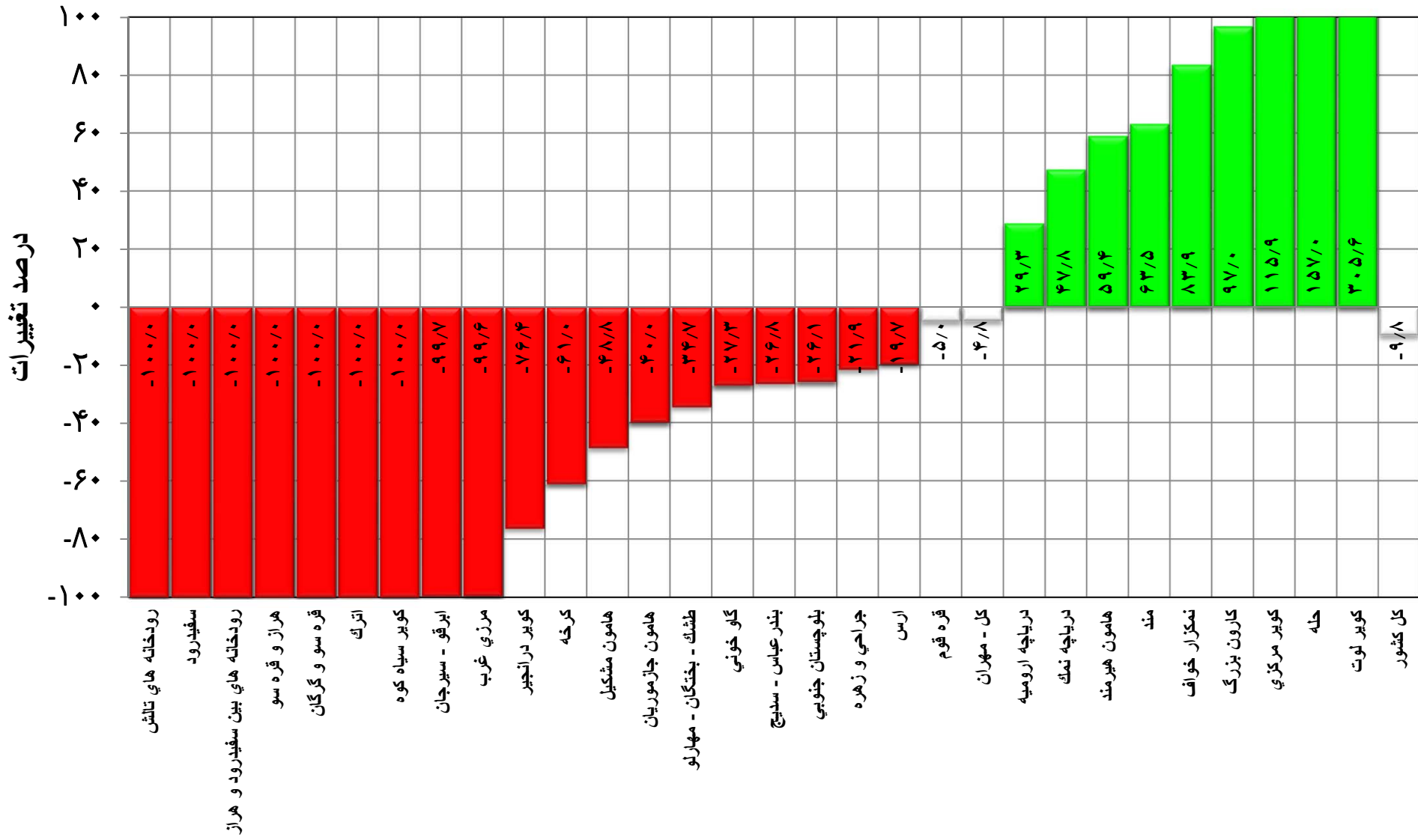
درصد تغییر بارش حوضه های آبریز اصلی و کشور از ۱۳۹۶/۰۵/۰۱ تا ۱۳۹۶/۰۵/۳۱ در مقایسه با مدت مشابه در سال گذشته



درصد تغییر بارش حوضه های آبریز اصلی و کشور از ۱۳۹۶/۰۵/۰۱ تا ۱۳۹۶/۰۵/۳۱ در مقایسه با مدت مشابه در سال گذشته



درصد تغییر بارش حوضه های آبریز اصلی و کشور از ۱۳۹۵/۰۵/۰۱ تا ۱۳۹۵/۰۵/۳۱ در مقایسه با مدت مشابه در بلند مدت



درصد تغییر بارش حوضه های آبریز اصلی و کشور از ۱۳۹۵/۰۵/۰۱ تا ۱۳۹۵/۰۵/۳۱ در مقایسه با مدت مشابه در بلند مدت

