



## مرکز ملی خشکسالی و مدیریت بحران

### فهرست مطالب :

(۱) پهنه بندی بارش کشور

(۲) پهنه بندی خشکسالی با استفاده از شاخص بارش مؤثر (EDI)

(۳) شاخص ماهواره‌های VHI در هفته چهل و نهم از سال زراعی

(۴) رکوردهای دما و بارش

(۵) اختلاف میانگین دمای استانی نسبت به بلندمدت



نشانی: تهران- خیابان ولی عصر- بعد از خیابان شهید فیاضی (فرشته)

کدپستی: ۱۹۶۵۶۴۳۱۱۳

خیابان خیام - پلاک ۲

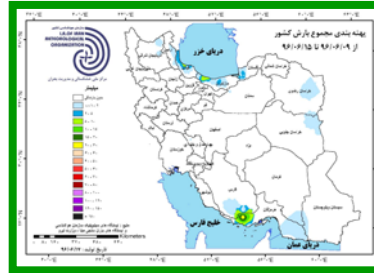
تلفن: ۰۲۱-۲۲۶۶۸۸۳۰

نمبر: ۲۲۶۶۸۸۳۲

پایگاه اینترنتی: <http://ndwmc.irimo.ir>

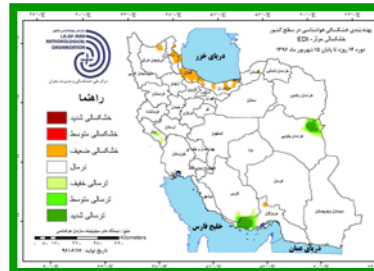
پست الکترونیکی: [ndwmc@irimo.ir](mailto:ndwmc@irimo.ir)

### (۱) بررسی بارش از تاریخ ۹۶/۶/۹ لغایت ۹۶/۶/۱۵



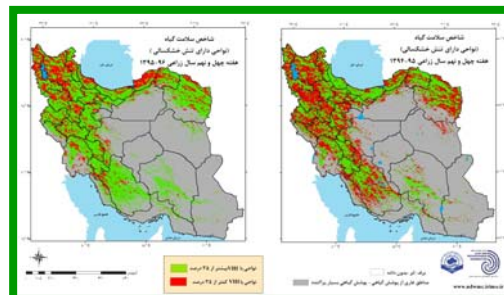
همان‌طور که در نقشه مقابل مشخص است در هفته پنجاه ام از سال زراعی جاری، بارندگی خفیفی در نوار شمالی، قسمتی از جنوب و شرق کشور اتفاق افتاده است. بیشینه مجموع بارش این هفته در ایستگاه بستک در استان هرمزگان به میزان ۲۲ میلی‌متر به ثبت رسید.

### (۲) پهنه بندی خشکسالی با استفاده از شاخص بارش مؤثر (EDI)



مطابق نقشه مقابل که بیانگر وضعیت خشکسالی براساس شاخص بارش مؤثر ۱۴ روزه می‌باشد، بیشتر مناطق کشور در وضعیت طبیعی بوده‌اند. بر مبنای این شاخص و در این بازه زمانی خشکسالی در استان‌های گیلان، مازندران، اردبیل و آذربایجان شرقی دیده شده است. در مقابل، درجاتی از ترسالی در استان‌های ایلام، هرمزگان، فارس و خراسان جنوبی ثبت گردیده است.

### (۳) شاخص ماهواره‌های VHI در هفته چهل و نهم\* از سال زراعی



مطابق نقشه‌های مقابل و در هفته چهل و نهم از سال زراعی جاری و بر مبنای شاخص سلامت گیاهی (VHI=vegetation Health Index) بخش‌هایی از کشور

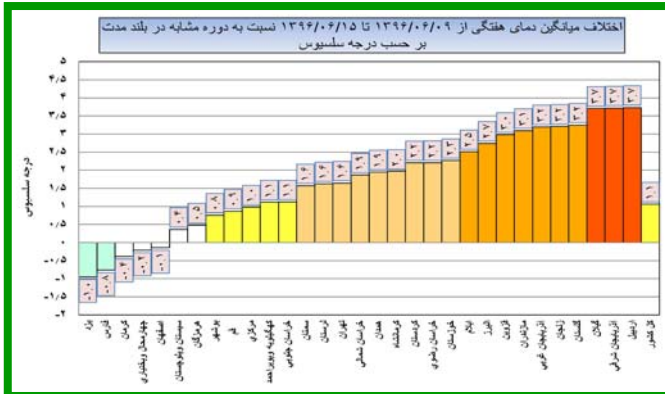
شامل قسمت‌هایی از نوار شمالی، شمال شرقی، شمال غرب همچنین قسمتی از زاگرس میانی و جنوبی دارای تنش می‌باشند. نقشه سمت راست بیانگر وضعیت این شاخص در همین بازه زمانی در سال گذشته است که نشان‌دهنده تنش برای بیشتر مناطق غیر بیابانی کشور می‌باشد. \*تصاویر ماهواره ای با یک هفته تاخیر در دسترس قرار می‌گیرند.

### (۴) رکوردهای دما و بارش از تاریخ ۹۶/۶/۹ لغایت ۹۶/۶/۱۵

پارامتر	نام ایستگاه	استان	مقدار
بیشینه دما (C°)	آبادان-مهران	خوزستان-ایلام	۵۰
کمینه دما (C°)	شهرکرد	چهارمحال و بختیاری	۳/۱
بیشینه دما (C°)	چیتگر	شهر تهران	۳۶/۷
کمینه دما (C°)	شمیرانات	شهر تهران	۱۹/۴
بیشینه بارش	بستک	هرمزگان	۲۲
۲۴ ساعته (mm)	در همه ایستگاههای شهر تهران	شهر تهران	-

### (۵) اختلاف میانگین دمای هفته پنجاه ام سال زراعی جاری نسبت به مدت مشابه

#### در بلند مدت



نمودار زیر بیانگر اختلاف میانگین دمای هفته پنجاه ام از سال زراعی جاری با میانگین بلندمدت دما در همین هفته برای کل کشور و استان‌ها است. همان‌گونه که از بررسی این نمودار استنباط می‌شود در مقیاس کل کشور، طی هفته مذکور دمای هوا به میزان ۱/۱ درجه سلسیوس نسبت به میانگین بلندمدت در همین بازه زمانی افزایش داشته است. در مجموع، ۲۶ استان کشور گرم‌تر و ۵ استان نیز خنک‌تر از شرایط دمایی بلندمدت خود در این بازه زمانی بوده‌اند. در میان استان‌های کشور، اردبیل، آذربایجان شرقی و گیلان با ۳/۷ درجه سلسیوس افزایش و یزد با ۱ درجه سلسیوس کاهش، بیشترین اختلاف مثبت و منفی دما نسبت به شرایط بلندمدت خود را ثبت نموده‌اند.